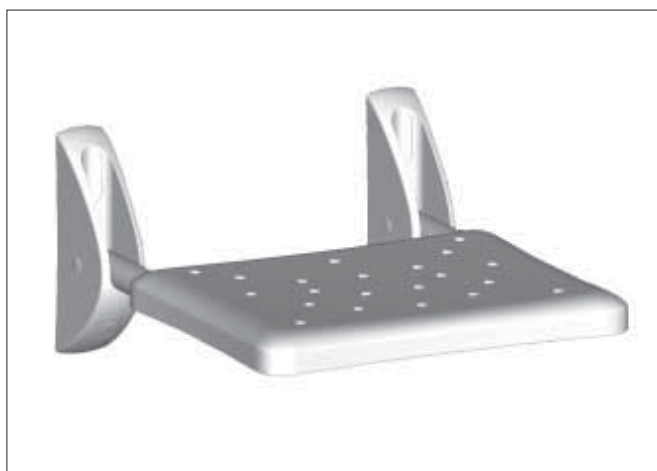


MOBALUX DUSCHKLAPPSITZ

Modell 3013972



Wir danken Ihnen für das Vertrauen, das Sie unserem Hause durch die Wahl dieses Produktes entgegengebracht haben.

Diese Bedienungsanleitung soll Ihnen helfen, sich mit der Handhabung dieses Produktes vertraut zu machen, um eine sichere Benutzung zu gewährleisten.

Vor dem Erstgebrauch lesen Sie bitte diese Bedienungsanleitung sorgfältig durch.

EMPFANGSKONTROLLE

Packen Sie das Produkt bitte komplett aus und prüfen Sie die Sendung auf Vollständigkeit und Transportschäden. Sollten Sie feststellen, dass dieses Produkt oder die Sendung wider Erwarten einen Fehler aufweist, so:

1. Reklamieren Sie unverzüglich beim Frachtführer.
2. Lassen Sie den Schaden protokollieren.
3. Informieren Sie uns oder Ihren Fachhändler unverzüglich.

VERWENDUNG

Dies Produkt dient Personen mit eingeschränkter Mobilität und noch ausreichender Sitzfähigkeit zur Erleichterung der Körperreinigung in der Dusche.

BESCHREIBUNG

Der hochklappbare Duschklappsitz ermöglicht durch seine Wandbefestigung eine individuelle Positionierung in der Dusche, je nach Wandbeschaffenheit und Unterkonstruktion.

Die leicht zu reinigende Sitzfläche besteht aus hautfreundlichem Polypropylen, die Tragrohre aus kunststoffbeschichtetem Aluminium und die Wandbefestigungen aus hochfestem Polyamid.

LIEFERUMFANG

- 1x Duschklappsitz vormontiert
- 1x Befestigungsmaterial

MONTAGE

Die Positionierung des Duschklappsitzes kann in der Dusche anwendungsgerecht frei gewählt werden, wenn die örtlichen Gegebenheiten geeignet sind. Dieses muss im Vorfeld von einem Fachmann überprüft werden.

- Klappen Sie die Sitzfläche nach unten.

- Richten Sie die Sitzfläche waagrecht in der gewünschten Sitzhöhe zum Boden aus.
- Es muss gewährleistet sein, dass der Benutzer sich beim Sitzen sicher mit beiden Füßen auf dem Boden abstützen kann.
- Markieren Sie an der Wand durch die Wandhalter die Bohrlöcher. Eine Zeichnung mit den Bohrmaßen befindet sich am Ende dieser Bedienungsanleitung.
- Das Bohren der Löcher, sowie die Montage mit für die Wandbeschaffenheit geeignetem Befestigungsmaterial, sollte nur von einem Fachmann durchgeführt werden!

BEFESTIGUNGSMATERIAL

Das mitgelieferte Befestigungsmaterial ist für einen Wandaufbau (z.B.: Beton BN 25) berechnet. Sollten an dem Anbringungsort andere Wandaufbauten vorhanden sein, ist der Fachmann/Installateur dazu verpflichtet, sich entsprechend den baulichen Gegebenheiten über ein geeignetes Befestigungsmaterial zu informieren und dieses zu verwenden.

Achtung:

- ! Für falsches oder nicht den baulichen Gegebenheiten angepasstes Befestigungsmaterial sowie falsche Montage haften wir nicht.

BEDIENUNG

Zur Benutzung des Duschklappsitzes klappen Sie die Sitzfläche nach unten.

Nach Benutzung und zur Reinigung klappen Sie die Sitzfläche wieder nach oben.

SICHERHEITSHINWEISE

Trotz der stabilen Bauweise unterliegen Bauteile wie Sitzfläche, Sitzrohre und Wandhalterungen einem gewissen Verschleiß. Daher wird empfohlen, das Produkt alle 6 Monate von einem Fachmann kontrollieren zu lassen. Hierbei ist auch auf den festen Sitz von Bolzen- und Schraubverbindungen zu achten!

- ☞ Montage nur durch einen Fachmann!
- ☞ Stellen Sie sich nicht mit den Füßen auf die Sitzfläche, es besteht Sturzgefahr!
- ☞ Wir empfehlen, zusätzlich Sicherheitswandgriffe in der Dusche anzubringen.
- ☞ Beim Hoch- und Runterklappen des Sitzes ist darauf zu achten, dass die Hände nicht zwischen Sitz und Wand, sowie in die Scharnierteile geraten!
- ☞ Überzeugen Sie sich vor der Benutzung von dem gebrauchsfähigen Zustand des Duschklappsitzes!

TECHNISCHE DATEN

Länge	42 cm
Breite	32 cm
Höhe	8 cm
Gewicht	1,1 kg
Max. Belastung	130 kg

REINIGUNG

Zum Reinigen verwenden Sie am besten eine Seifenlösung. Das Reinigungsmittel sollte in jedem Fall einen ph-Wert von min. 6 aufweisen (Neutralreiniger).

Verwenden Sie keine lösungsmittelhaltigen Reinigungsmittel.

DESINFEKTION

Wird das Produkt von mehreren Personen genutzt (z.B. im Pflegeheim), so ist die Anwendung eines handelsüblichen Desinfektionsmittels vorgeschrieben.

Zur Handdesinfektion des Produktes empfehlen wir Incidin plus in 0,25 bis 0,5 %iger Anwendungskonzentration oder 4 %iger Sagrotanlösung.

REPARATUREN

Verwenden sie ausschließlich Original-Ersatzteile. Bedienen Sie sich der Serviceleistungen Ihres geschulten Fachhändlers.

ENTSORGUNG

- Die Geräteverpackung kann der Wertstoffwiederverwertung zugeführt werden.
- Die Metallteile können der Altmetallverwertung zugeführt werden.
- Kunststoffteile können der Wiederverwertung zugeführt werden.
- Elektrische Bauteile und Leiterplatten können als Elektroschrott entsorgt werden.
- Die Entsorgung muss gemäß den jeweiligen nationalen gesetzlichen Bestimmungen erfolgen.

- Fragen Sie bitte bei der Stadt-/Gemeindeverwaltung nach örtlichen Entsorgungsunternehmen.

GEWÄHRLEISTUNG

Für dieses Produkt übernehmen wir die Gewährleistung entsprechend den gesetzlichen Bestimmungen und erstreckt sich auf Material- und Verarbeitungsfehler. Hiervon ausgeschlossen sind Verschleißteile und Teile/Baugruppen, die einer bestimmungsgemäßen Abnutzung unterliegen sowie Schäden, die sich als Folge übermäßiger Beanspruchung, unrichtiger Behandlung, gewaltsamer Beschädigung oder unzulässiger Änderung/Instandsetzung ergeben. Im Gewährleistungsfall wenden Sie sich bitte an Ihren Fachhändler, bei dem Sie dieses Produkt gekauft haben.

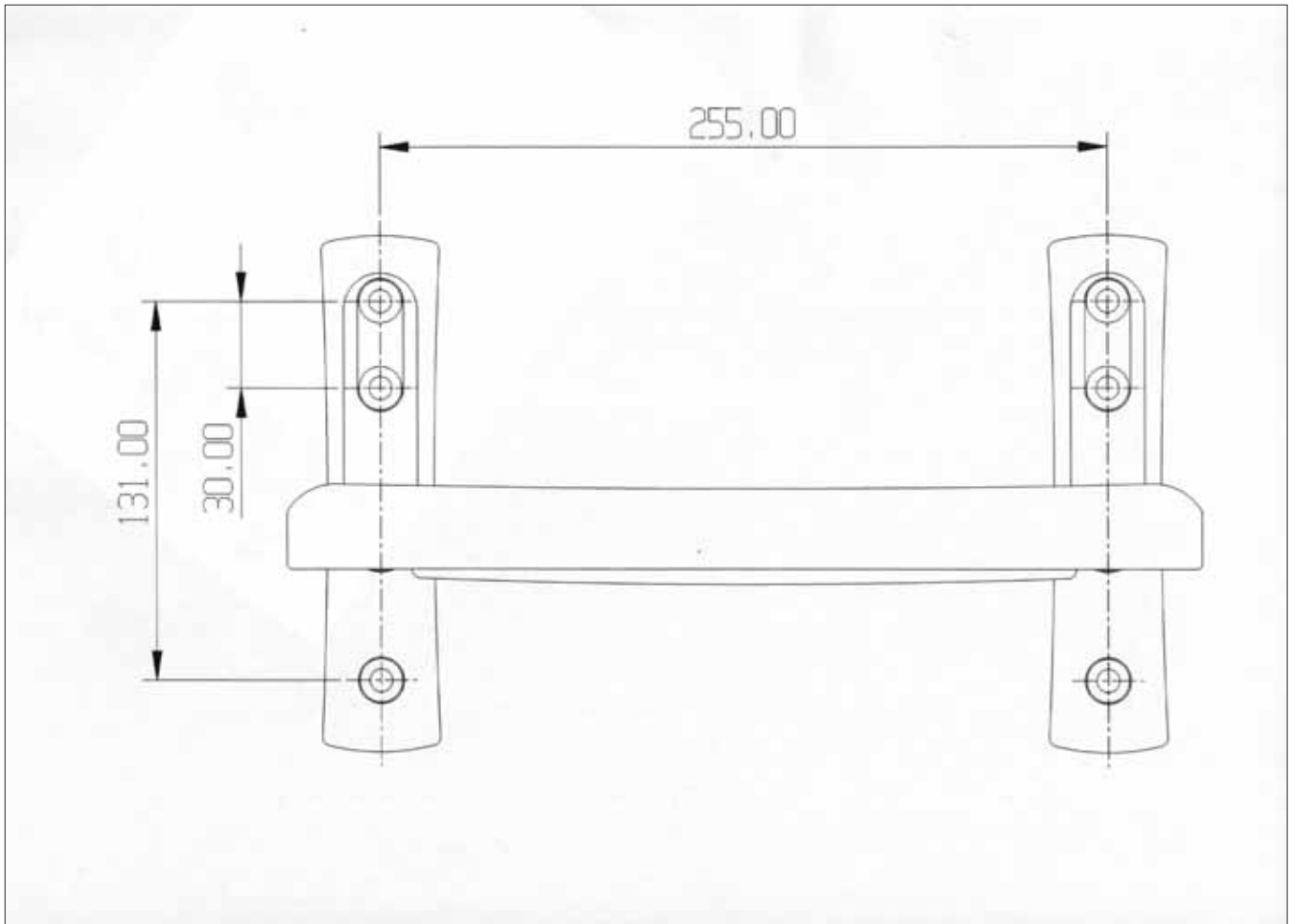
Aus Gründen der Produkthaftung dürfen Reparatur-, Wartungs- und Instandsetzungsarbeiten nur vom autorisierten Fachhändler unter Verwendung von Original-Ersatzteilen durchgeführt werden. Änderungen, bedingt durch technische Verbesserungen und Design-Modifikationen bleiben vorbehalten.

Wir wünschen, dass Ihnen das Produkt stets gute Dienste leistet.

TYPENSCHILD

Typenschild: unter der Sitzfläche

MEYRA ORTOPEDIA		MEYRA-ORTOPEDIA Vertriebsgesellschaft mbH D-33089 Kalletal-Kalletal Meyra-Ring 2		CE
Typ	Modell	Baujahr	Fz-l-Nr.	
pp01	pp02	pp03	pp04	pp05
zGG	zul.AL 1/2	z.Nutzergew.	Höchstgeschw.	pp07
pp09	pp10	kg	pp11	kg
		z.Steig. u.Gefälle		pp08
				
0 31 04 01 2 74 50 00 1 6 (10) UC : 1 2 2 4 5 6 7				



Dieses Produkt ist konform mit der EG-Richtlinie 93/42/EWG für Medizinprodukte.

Ihr Fachhändler:



MEYRA
ORTOPEDIA
Wir bewegen Menschen.

MEYRA-ORTOPEDIA
Vertriebsgesellschaft mbH
Meyra-Ring 2 · D-32689 Kalletal-Kalldorf
Postfach 1 703 · D-32591 Vlotho
Fon +49 (0)5733 922-355
Fax +49 (0)5733 922-9355
info@meyra.de · www.meyra.de
info@ortopedia.de · www.ortopedia.de